

XGT2 フレキシブルカップリング - 高減衰能ゴムタイプ

WEB 選定ナビ WEB CAD Download 000 バックラッシュ0 高ゲイン対応 高トルク 高剛性 振動吸収 電気絶縁性

構造

● クランピングタイプ

XGT2-C 標準タイプ



● 内部構造



● 適用推奨モータ

	XGT2
サーボモータ	○
ステッピングモータ	○
一般汎用モータ	△

○:非常にすぐれている ○:すぐれている △:使用可

● 特性

	XGT2
バックラッシュ0	○
サーボモータの高ゲイン対応	○
高トルク	○
高ねじり剛性	○
許容ミスアライメント	○
振動吸収性	○
電気絶縁性	○
使用可能温度	-10℃~120℃

○:非常にすぐれている ○:すぐれている

- **XGT**を超える高減衰フレキシブルカップリング。両側のアルミニウムハブを高減衰能ゴムで成型した、完全一体構造です。
- 減衰と剛性の最適設計により、さらなるサーボモータ高ゲイン化を実現し、整定時間を短縮します。
- ステッピングモータ駆動時の速度ムラ抑制に効果があります。
- 位置決め時の残留振動を抑制し、生産性向上・品質向上に貢献します。
- 耐熱性・耐油性・耐薬品性にすぐれています。

● 用途

半導体製造装置/実装機/工作機械/包装機

● 材質・仕上げ

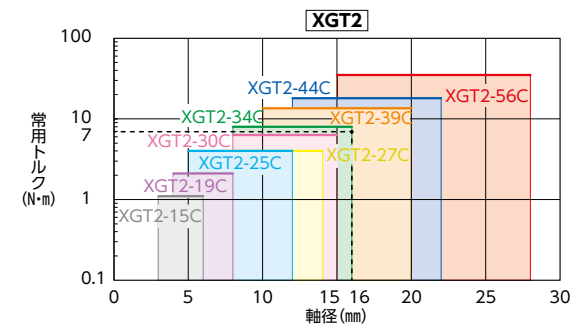


	XGT2
ハブ	A2017
高減衰能ゴム	FKM
六角穴付きボルト	SCM435 四三酸化鉄皮膜(黒)

選定

● 軸径・常用トルクによる選定

軸径と常用トルクが交差した領域が選定サイズになります。



● 選定例

選定条件が軸径φ16、負荷トルク7N・mのとき、選定サイズは**XGT2-34C**です。

● サーボモータの定格出力による選定

定格出力 (W)	サーボモータ仕様*1			選定サイズ
	モータ軸径 (mm)	定格トルク (N・m)	瞬時最大トルク (N・m)	
10	5 - 6	0.032	0.096	15C
20	5 - 6	0.064	0.19	15C
30	5 - 7	0.096	0.29	19C
50	6 - 8	0.16	0.48	19C
100	8	0.32	0.95	19C
200	9 - 14	0.64	1.9	27C
400	14	1.3	3.8	27C
750	16 - 19	2.4	7.2	39C

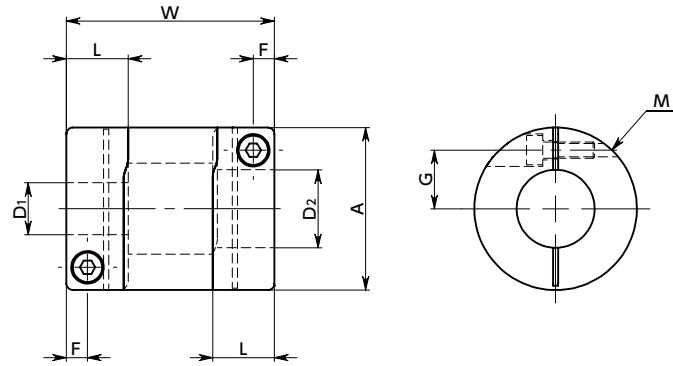
*1: モータ仕様は一般的な値です。詳しくは各モータメーカーのカタログを参照してください。減速機などを使用しない場合のサイズです。



XGT2 フレキシブルカップリング - 高減衰能ゴムタイプ - 標準タイプ

WEB 選定ナビ WEB CAD Download 0 パックラッシュ0 高ゲイン対応 高トルク 高剛性 振動吸収 電気絶縁性

XGT2-C



寸法

単位: mm

品番	A	L	W	F	G	M	ねじ締めつけトルク (N・m)
XGT2-15C	15	6.5	23	2.15	5	M1.6	0.25
XGT2-19C	19	7.7	26	2.65	6.5	M2	0.5
XGT2-25C	25	9.5	32	3.25	9	M2.5	1
XGT2-27C	27	9.5	32	3.25	10	M2.5	1
XGT2-30C	30	11	36	4	11	M3	1.5
XGT2-34C	34	12	38	4	12.25	M3	1.5
XGT2-39C	39	15.5	48	4.5	14.5	M4	2.5
XGT2-44C	44	15	48	4.75	16	M4	2.5
XGT2-56C	56	19.5	60	5.5	20	M5	7

品番	標準軸穴径 D1-D2									
XGT2-15C	3-5	3-6	4-4	4-5	4-6	4.5-5	5-5	5-6	6-6	
XGT2-19C	4-5 6.35-8	4-8 8-8	5-5	5-6	5-7	5-8	6-6	6-6.35	6-7	6-8
XGT2-25C	5-6 8-10	5-8 8-11	6-6 8-12	6-8 10-10	6-10 10-12	6-11 12-12	6-12	6.35-8	6.35-10	8-8
XGT2-27C	5-6 8-10	5-8 8-11	5-14 8-12	6-6 8-14	6-8 10-10	6-10 10-12	6-11 10-14	6-12 12-12	6-14 12-14	8-8 14-14
XGT2-30C	8-8 10-15	8-10 11-12	8-11 12-12	8-12 12-14	8-14 12-15	8-15 14-14	10-10 14-15	10-11 15-15	10-12	10-14
XGT2-34C	8-8 10-15	8-10 11-11	8-11 11-12	8-12 12-12	8-14 12-14	8-15 12-15	10-10 14-14	10-11 14-15	10-12 15-15	10-14 16-16
XGT2-39C	10-10 12-20	10-12 14-14	10-14 14-15	10-15 14-16	10-16 15-15	12-12 15-16	12-14 15-19	12-15 16-16	12-16 17-17	12-19 20-20
XGT2-44C	12-12 15-19	12-14 15-20	12-16 16-16	12-19 16-19	14-14 17-17	14-15 19-20	14-16 20-20	14-19	15-15	15-16
XGT2-56C	15-15	15-19	15-20	15-25	19-20	19-24	20-20	20-25	24-25	25-25

- 全商品に六角穴付きボルトが付属しています。
- 適用軸径の推奨寸法許容差はh6およびh7です。

性能

品番	最大軸穴径 (mm)	常用トルク*1 (N・m)	最高回転数 (min ⁻¹)	慣性モーメント*2 (kg・m ²)	静的ねじりばね定数 (N・m/rad)	許容偏心 (mm)	許容偏角 (°)	許容エンドプレイ (mm)	質量*2 (g)
XGT2-15C	6	1.1	42000	2.6×10 ⁻⁷	110	0.15	1.5	±0.2	9
XGT2-19C	8	2.1	33000	7.6×10 ⁻⁷	240	0.15	1.5	±0.2	15
XGT2-25C	12	4	25000	2.7×10 ⁻⁶	390	0.15	1.5	±0.2	29
XGT2-27C	14	4	23000	3.7×10 ⁻⁶	400	0.15	1.5	±0.2	33
XGT2-30C	15	6.3	21000	6.3×10 ⁻⁶	590	0.2	1.5	±0.3	45
XGT2-34C	16	8	18000	1.2×10 ⁻⁵	890	0.2	1.5	±0.3	66
XGT2-39C	20	13.5	16000	2.5×10 ⁻⁵	1100	0.2	1.5	±0.3	105
XGT2-44C	22	18	14000	4.1×10 ⁻⁵	1300	0.2	1.5	±0.3	134
XGT2-56C	28	35	11000	1.4×10 ⁻⁴	2500	0.2	1.5	±0.3	270

*1: 負荷変動による常用トルクの補正は必要ありません。

*2: 最大軸穴径での値です。