

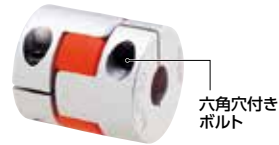
MJT フレキシブルカップリング - ジョータイプ

WEB 選定ナビ WEB CAD Download 高トルク 振動吸収 電気絶縁性

構造

● クランピングタイプ

MJT-C



● スリーブ

外径φ14 - φ30



● クランピング+キータイプ

MJT-CK



外径φ40



外径φ55 - φ95



- ジョータイプのフレキシブルカップリングです。
- 低トルクにおいてバックラッシュ^{ゼロ}の伝達ができます。
- すぐれたフレキシビリティ。偏心・偏角に加え、ねじれ振動も吸収します。
- 電気絶縁性があります。抵抗値：2MΩ以上。

● 材質・仕上げ

RoHS2適合

	MJT-C / MJT-CK
ハブ	A2017 アルマイト処理
スリーブ	ポリウレタン
六角穴付きボルト	SCM435 四三酸化鉄皮膜(黒)

● 適用推奨モータ

	MJT
サーボモータ	○
ステッピングモータ	○
一般汎用モータ	◎

◎:非常にすぐれている ○:すぐれている △:使用可

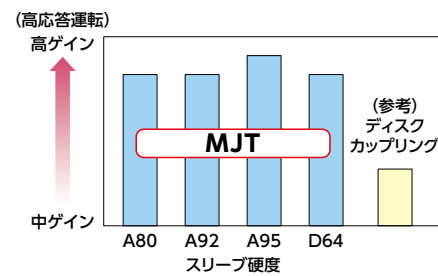
● 特性

	MJT
バックラッシュ ^{ゼロ}	○
高トルク	◎
許容ミスアライメント	○
振動吸収	◎
電気絶縁性	◎
組み立て	○
使用可能温度	-20℃~60℃

◎:非常にすぐれている ○:すぐれている

● タイツフィット

ハブとスリーブが圧入されており、バックラッシュ^{ゼロ}で使用できます。スリーブの振動吸収性により、サーボモータのゲインを上げられるため、ディスクカップリング以上の高応答運転を実現できます。



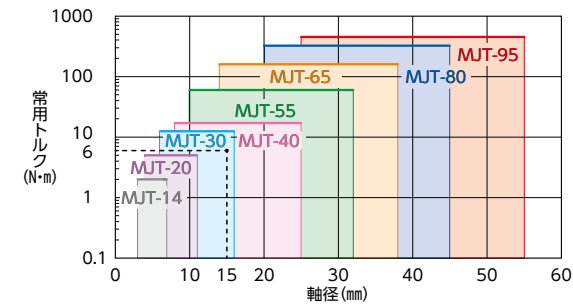
● 用途

XYステージ/インデックステーブル/工作機械/射出成形機

選定

● 軸径・常用トルクによる選定

軸径と常用トルクが交差した領域が選定サイズになります。



● 選定例

選定条件が軸径φ15、負荷トルク6N・mのとき、**MJT-**-RD**

の選定サイズは **MJT-30-RD** です。

● サーボモータの定格出力による選定

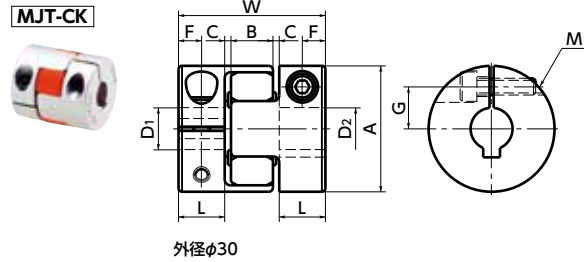
定格出力 (W)	サーボモータ仕様			MJT-C MJT-CK
	モータ軸径 (mm)	定格トルク (N・m)	瞬時最大トルク (N・m)	
10	5 - 6	0.032	0.096	14
20	5 - 6	0.064	0.19	14
30	5 - 7	0.096	0.29	14
50	6 - 8	0.16	0.48	20
100	8	0.32	0.95	20
200	9 - 14	0.64	1.9	30
400	14	1.3	3.8	30
750	16 - 19	2.4	7.2	40

● モータ仕様は一般的な値です。詳しくは各モータメーカーのカタログを参照してください。減速機などを使用しない場合のサイズです。

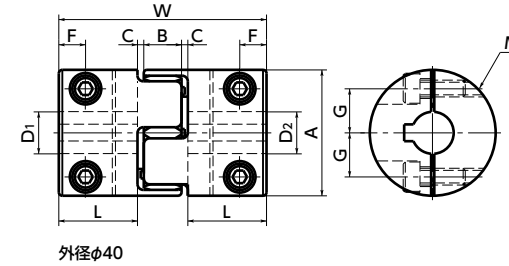


MJT-CK フレキシブルカップリング - ジョータイプ - クランピング+キータイプ

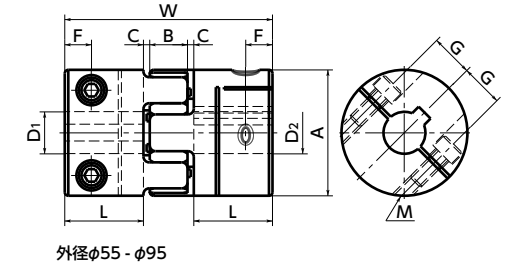
WEB 選定ナビ WEB CAD Download 高トルク 振動吸収 電気絶縁性



外径φ30



外径φ40



外径φ55 - φ95

寸法

品番	軸穴径	A	L	W	B	C*1	スリーブ E	F	G	M	ねじ締めつけトルク (N・m)
MJT-30CK	10 - 12	30	11	35	10	1.5	10	5.5	10	M4	2.5
	14 - 16										1.5
MJT-40CK	10 - 20	40	25	66	12	2	17	8.5	14	M5	4
	22 - 25										2.5
MJT-55CK	10 - 28	55	30	78	14	2	26	10.5	20	M6	8
	30 - 32										4
MJT-65CK	14 - 32	65	35	90	15	2.5	29.5	13	24	M8	16
	35 - 38										8
MJT-80CK	20 - 42	80	45	114	18	3	35.5	15	30	M8	16
	45										31
MJT-95CK	25 - 48	95	50	126	20	3	44	18	34	M10	40
	50 - 55										36

単位: mm

*1: C寸法をつけた状態で使用してください。

品番	標準軸穴径 D1・D2																						
	10	11	12	14	15	16	18	19	20	22	24	25	28	30	32	35	38	40	42	45	48	50	55
MJT-30CK	●	●	●	●	●	●																	
MJT-40CK	●	●	●	●	●	●	●	●	●	●	●	●											
MJT-55CK	●	●	●	●	●	●	●	●	●	●	●	●	●	●	●								
MJT-65CK				●	●	●	●	●	●	●	●	●	●	●	●	●	●						
MJT-80CK									●	●	●	●	●	●	●	●	●	●	●	●			
MJT-95CK												●	●	●	●	●	●	●	●	●	●	●	●

- 全商品に六角穴付きボルトが付属しています。
- 適用軸径の推奨寸法許容差はh6およびh7です。

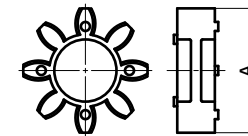
性能

品番	最大軸穴径 (mm)	常用トルク*1 (N・m)	最大トルク*1 (N・m)	バックラッシュ0 許容伝達トルク (N・m)	最高回転数 (min ⁻¹)	慣性モーメント*2 (kg・m ²)	静的ねじりばね定数 (N・m / rad)	許容偏心 (mm)	許容偏角 (°)	許容エンドプレイ (mm)	質量*2 (g)	スリーブ硬度 (JIS)
MJT-30CK	16	12.5	25	0.5	21000	5.9×10 ⁻⁶	130	0.1	1	+1.0 0	41	A98
MJT-40CK	25	17	34	1.2	15000	3.5×10 ⁻⁵	1200	0.1	1	+1.2 0	130	
MJT-55CK	32	60	120	-	11000	1.5×10 ⁻⁴	2600	0.1	1	+1.4 0	300	
MJT-65CK	38	160	320	-	9000	3.5×10 ⁻⁴	4900	0.1	1	+1.5 0	490	
MJT-80CK	45	325	650	-	7000	1.0×10 ⁻³	6500	0.1	1	+1.8 0	990	
MJT-95CK	55	450	900	-	6000	2.3×10 ⁻³	8900	0.1	1	+2.0 0	1500	

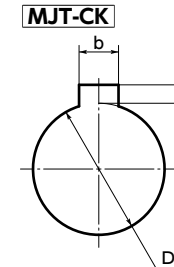
*1: 負荷変動による常用トルク・最大トルクの補正は必要ありません。

*2: 最大軸穴径での値です。

●スリーブ詳細



●軸穴部詳細



標準軸穴径 D	キー溝				キー 呼び寸法 b×h
	b 基準寸法	許容差 (JS9)	t 基準寸法	許容差	
10・11・12	4	±0.0150	1.8	+0.1 0	4×4
14・15・16	5	±0.0150	2.3	+0.1 0	5×5
18・19・20・22	6	±0.0150	2.8	+0.1 0	6×6
24・25・28・30	8	±0.0180	3.3	+0.2 0	8×7
32・35・38	10	±0.0180	3.3	+0.2 0	10×8
40・42	12	±0.0215	3.3	+0.2 0	12×8
45・48・50	14	±0.0215	3.8	+0.2 0	14×9
55	16	±0.0215	4.3	+0.2 0	16×10

●JIS B 1301より引用